

Musterplan D III / 11 Schutzplanken- montage

Arbeitsstelle von kürzerer Dauer
auf dem linken Fahrstreifen
einer Richtungsfahrbahn

Zugfahrzeuge $\geq 7,49t$
zulässige Gesamtmasse

Zugfahrzeuge dürfen nicht
angekoppelt werden

Längsabsperzung:

Leitkegel [Höhe 0,75 m]
Abstand max. 18 m
[können bei beweglichen
Arbeitsstellen entfallen]

* ≥ 20 m in Rampen

1) [] entfällt

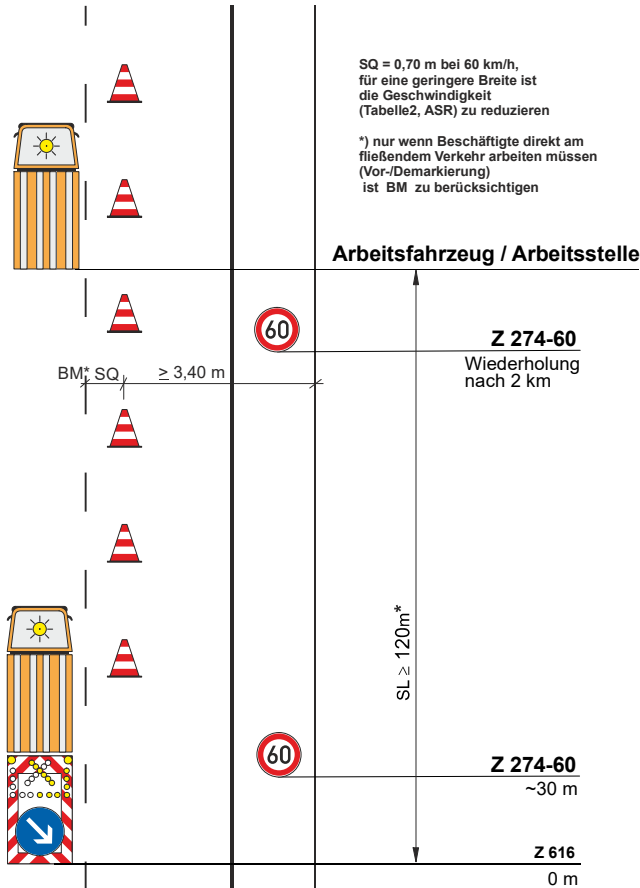
*bei beweglichen Arbeitsstellen
und ganz kurzzeitigen stationären
Arbeitsstellen und erhöhtem
Aufwand*

2) [] Ende Arbeitsbereich
+20 m: Z 278-80 anstatt
Längenangabe auf
zweitem Vorwarnanzeiger
angeordnet

SQ = 0,70 m bei 60 km/h,
für eine geringere Breite ist
die Geschwindigkeit
(Tabelle2, ASR) zu reduzieren

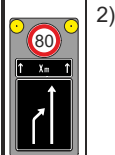
*) nur wenn Beschäftigte direkt am
fließendem Verkehr arbeiten müssen
(Vor-/Demarkierung)
ist BM zu berücksichtigen

Arbeitsfahrzeug / Arbeitsstelle



Z 274-80 ¹⁾ 80

Z 274-100 ¹⁾ 100



Vorwarnanzeiger
~500 m - ~800 m



Vorwarnanzeiger
~800 m - ~1200 m

Maße in Metern

Musterplan D III / 1r Schutzplanken- montage

Arbeitsstelle von kürzerer Dauer
auf dem rechten Fahrstreifen
einer Richtungsfahrbahn

**Zugfahrzeuge $\geq 7,49t$
zulässige Gesamtmasse**

**Zugfahrzeuge dürfen nicht
angekoppelt werden**

Längsabsperzung:

Leitkegel [Höhe 0,75 m] empfohlen
Abstand max. 18 m
(können bei beweglichen
Arbeitsstellen entfallen)

* ≥ 20 m in Rampen

- 1) Warnschwellen und
blinkender
Vorankündigungspfeil
mit Entfernungsangabe
angeordnet
- 2) Ende Arbeitsbereich
+20 m: Z 278-80 anstatt
Längenangabe auf
zweitem Vorwarnanzeiger
angeordnet
- 3) entfällt
bei beweglichen Arbeitsstellen
und ganz kurzzeitigen stationären
Arbeitsstellen und erhöhtem
Aufwand

Maße in Metern

SQ = 0,70 m bei 60 km/h,
für eine geringere Breite ist
die Geschwindigkeit
(Tabelle 2, ASR) zu reduzieren

* nur wenn Beschäftigte direkt am
fließendem Verkehr arbeiten müssen
(Vor-/Demarkierung)
ist BM zu berücksichtigen

Arbeitsfahrzeug / Arbeitsstelle

SL $\geq 120m^*$

Z 274-60
~30 m

Z 616
0 m

Warnschwellen
~100 m

1)
blinkender Ankündigungspfeil
Z 1004-30-300
~300 m

2)
Vorwarnanzeiger
~500 m - ~800 m

3)
Vorwarnanzeiger
~800 m - ~1200 m

Z 274-80



3)

Z 274-100



3)

$\geq 3,40m$

SQ BM*



1)



1)



2)



Musterplan D III / 3 Schutzplanken- montage

Arbeitsstelle von kürzerer Dauer bei Sperrung des mittleren und rechten Fahrstreifens einer Richtungsfahrbahn

Zugfahrzeuge $\geq 7,49t$ zulässige Gesamtmasse

Zugfahrzeuge dürfen nicht angekoppelt werden

Längsabsperzung:

Leitkegel [Höhe 0,75 m] empfohlen
Abstand max. 18 m
(können bei beweglichen Arbeitsstellen entfallen)

* ≥ 20 m in Rampen

1) [] Warnschwellen und blinkender Vorankündigungspfeil mit Entfernungsangabe angeordnet

2) [] Ende Arbeitsbereich +20 m: Z 278-80 anstatt Längenangabe auf zweitem Vorwarnanzeiger angeordnet

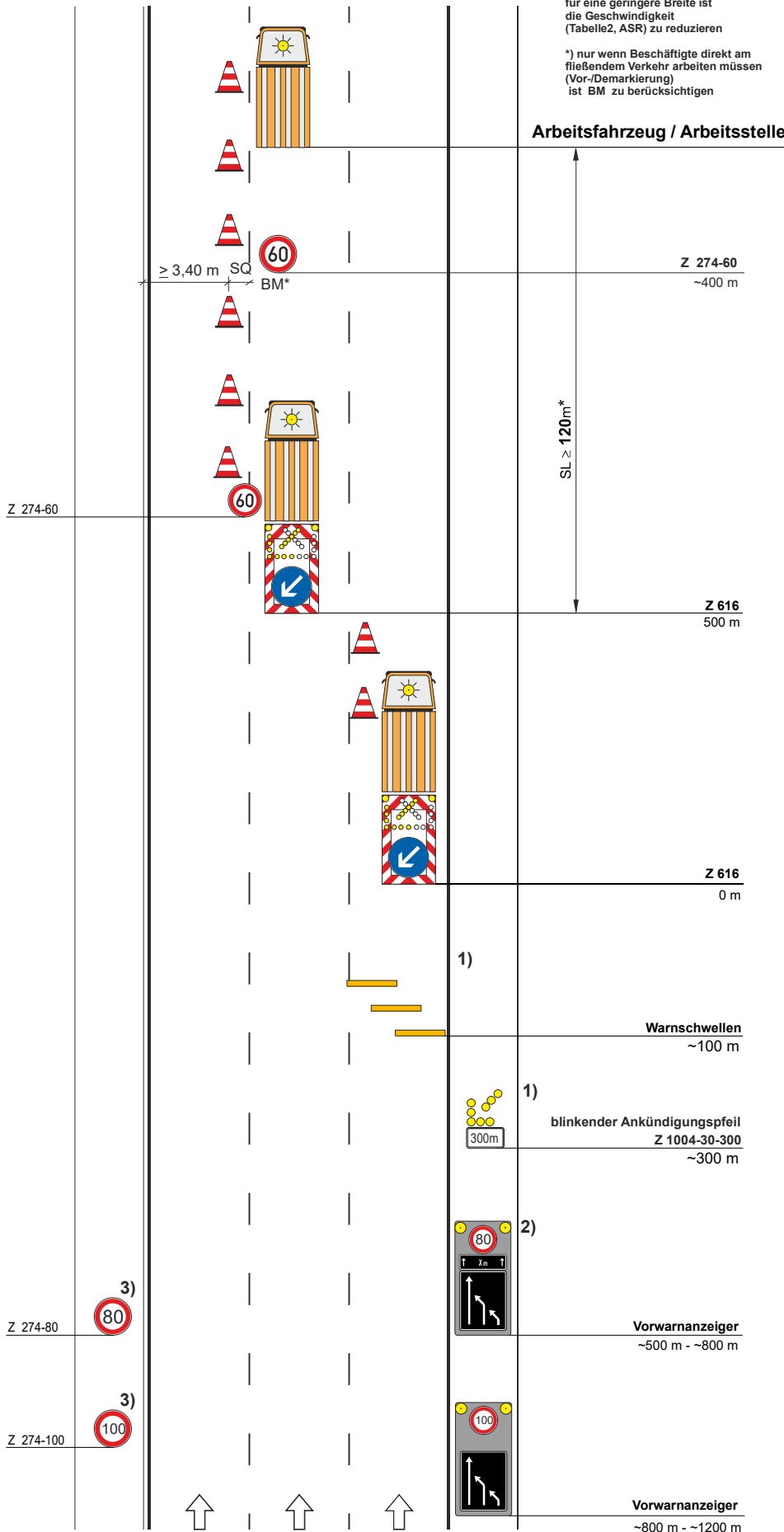
3) [] entfällt bei beweglichen Arbeitsstellen und ganz kurzzeitigen stationären Arbeitsstellen und erhöhtem Aufwand

Maße in Metern

SQ = 0,70 m bei 60 km/h, für eine geringere Breite ist die Geschwindigkeit (Tabelle 2, ASR) zu reduzieren

*) nur wenn Beschäftigte direkt am fließendem Verkehr arbeiten müssen (Vor-Demarkierung) ist BM zu berücksichtigen

Arbeitsfahrzeug / Arbeitsstelle



Musterplan DIII/ AS - 1

Arbeitsstelle von kürzerer Dauer
bei Anschlussstellen

Markierung

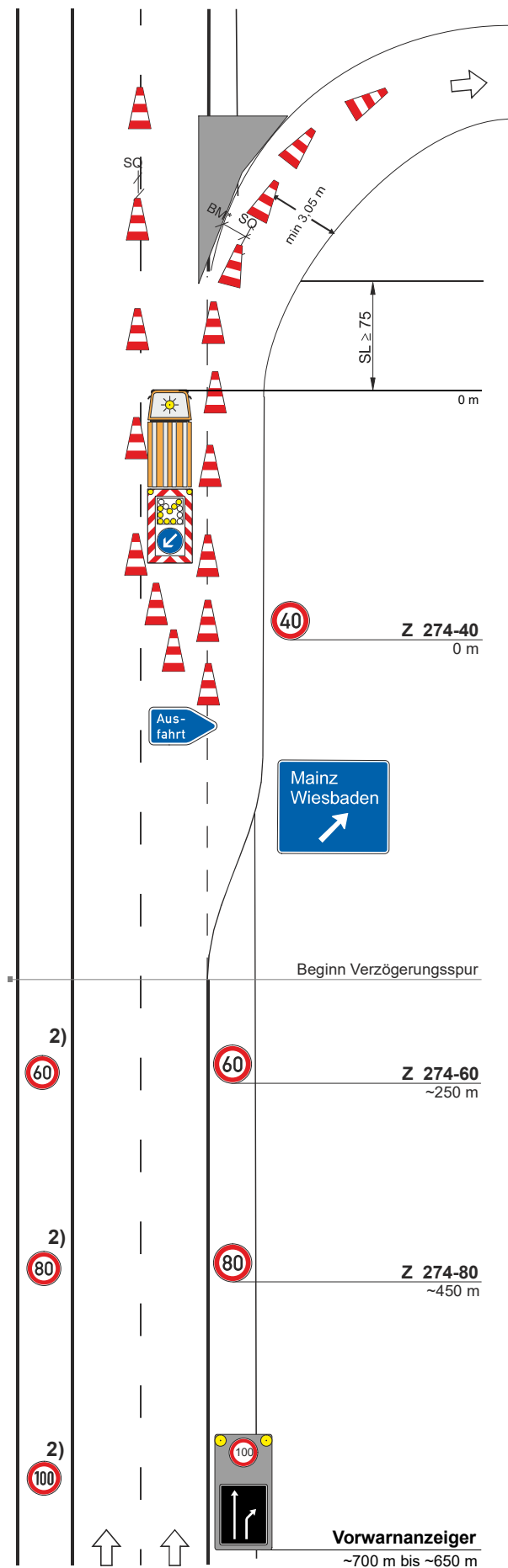
SQ = 0,50 m bei 50 km/h,
für eine geringere Breite ist
die Geschwindigkeit
(Tabelle2, ASR) zu reduzieren

*) nur bei Vor-/Demarkierung
ist BM zu berücksichtigen

Zugfahrzeug $\geq 10,0$ t zulässige
Gesamtgewicht

Querabspernung auf Fahrbahn
durch einseitige Leitbaken
Abstand längs 1,0-2,0m
quer 0,6-1,0m

2) empfohlen



Maße in Metern

Vorwarnanzeiger
~700 m bis ~650 m

Musterplan DIII/ AS - 2

Arbeitsstelle von kürzerer Dauer
bei Anschlussstellen

Markierung

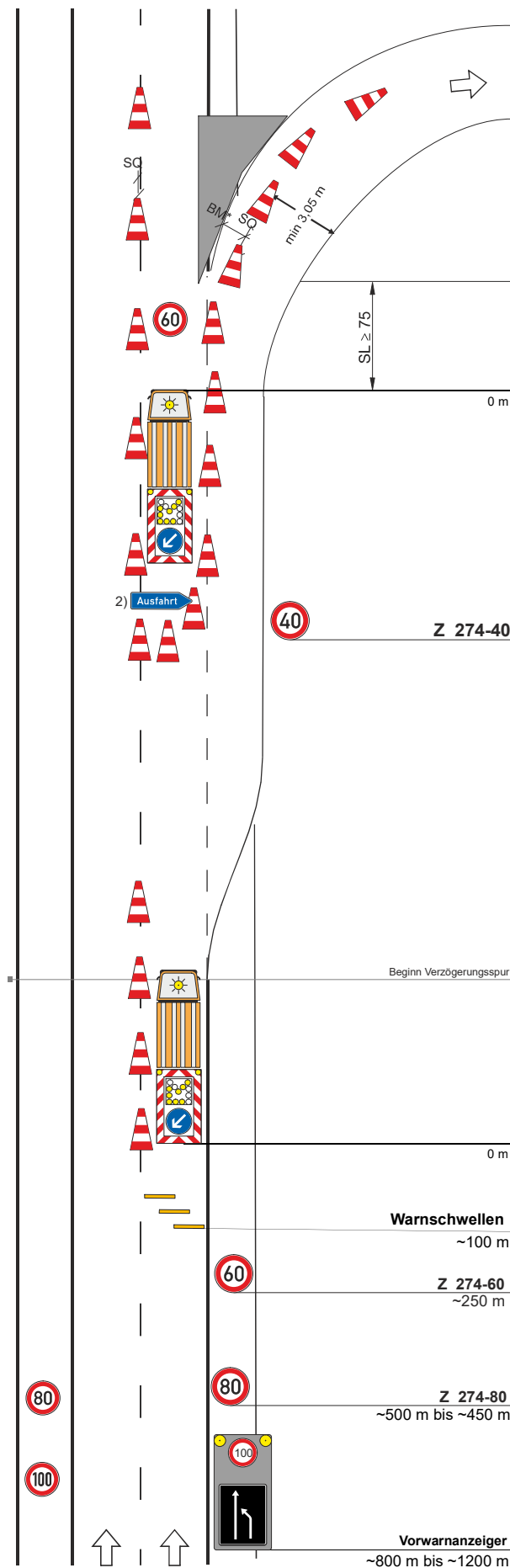
SQ = 0,50 m bei 50 km/h,
für eine geringere Breite ist
die Geschwindigkeit
(Tabelle2, ASR) zu reduzieren

*) nur bei Vor-/Demarkierung
ist BM zu berücksichtigen

Zugfahrzeug $\geq 10,0$ t zulässige
Gesamtgewicht

Querabspernung auf Fahrbahn
durch einseitige Leitbaken
Abstand längs 1,0-2,0m
quer 0,6-1,0m

2) 
ggf. bei
Platzmangel



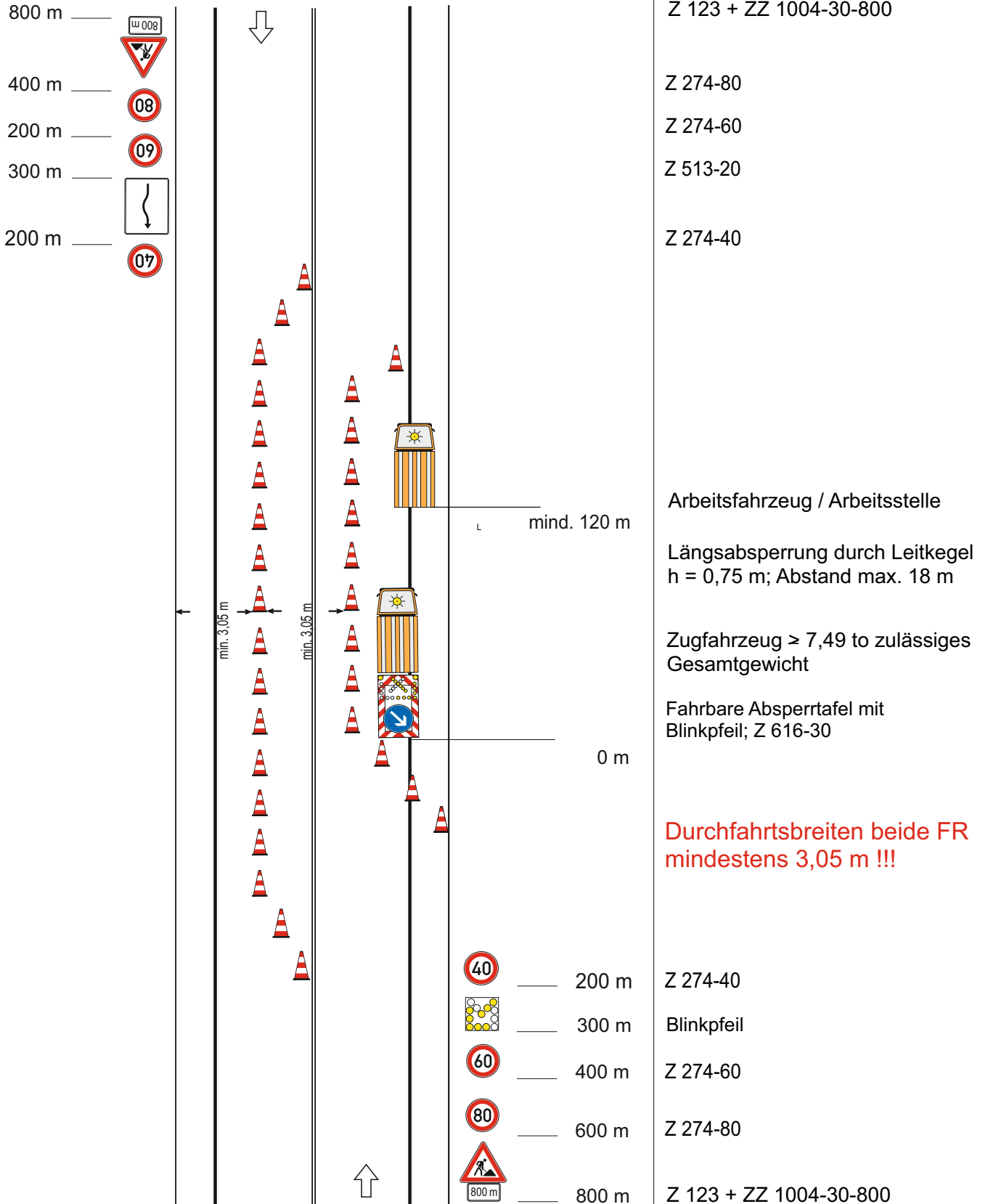
Maße in Metern

Verkehrszeichenplan 5 - A 60

Arbeitsstelle von kürzerer Dauer zwischen AS Prüm und AS Winterspelt einer Richtungsfahrbahn der A 60

Die Autobahn
 NL West / AS Montabur
 Autobahnmeisterei Prüm
 Sonnenberg 7
 54595 Prüm

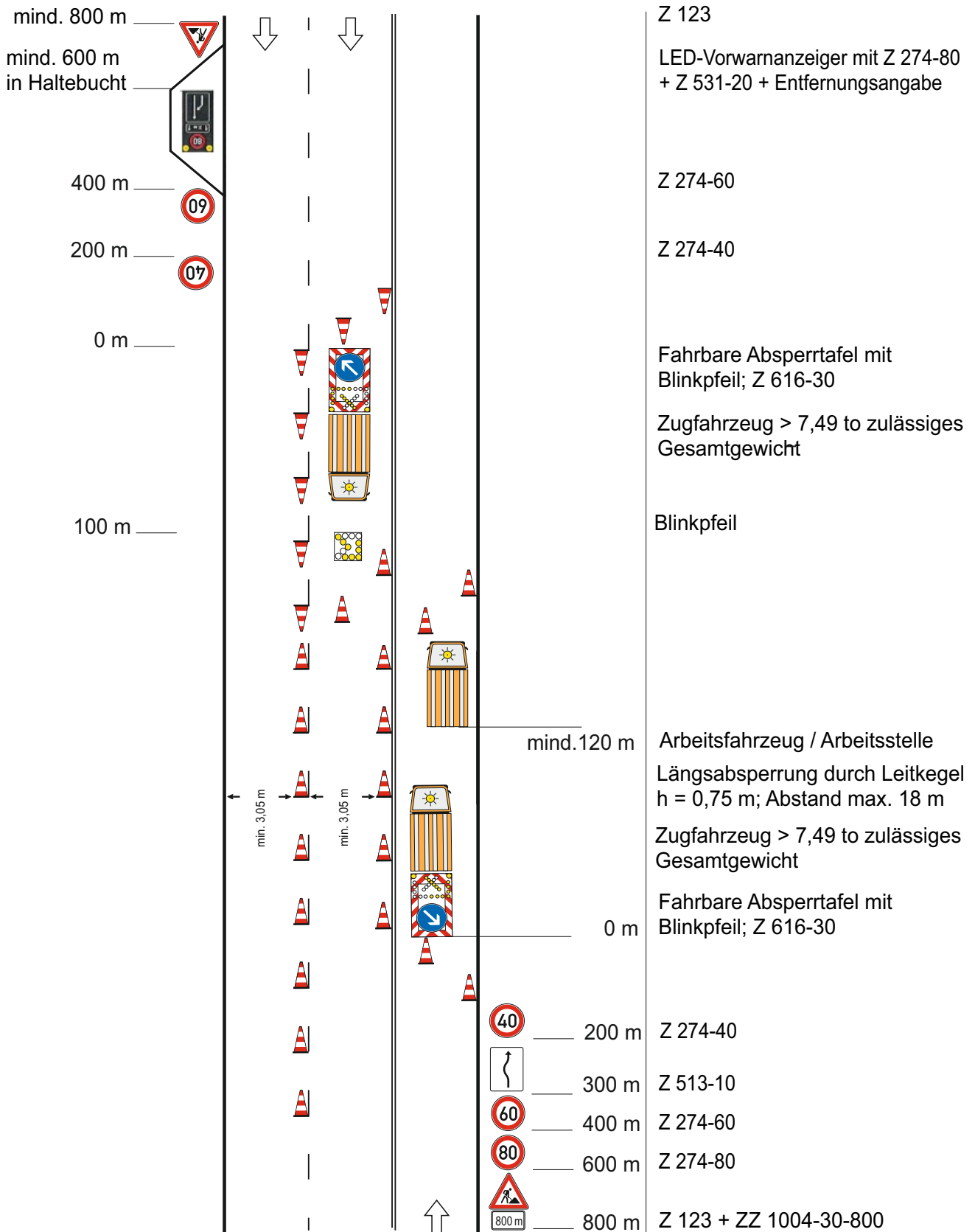
BG Saferoad RRS GmbH / VR Saar-Mosel



Verkehrszeichenplan 4 - A 60

Arbeitsstelle von kürzerer Dauer zwischen AS Prüm und
AS Winterspelt, Lenkung Verkehr über Ü-Spur
einer Richtungsfahrbahn der A 60

BG Saferoad RRS GmbH / VR Saar-Mosel

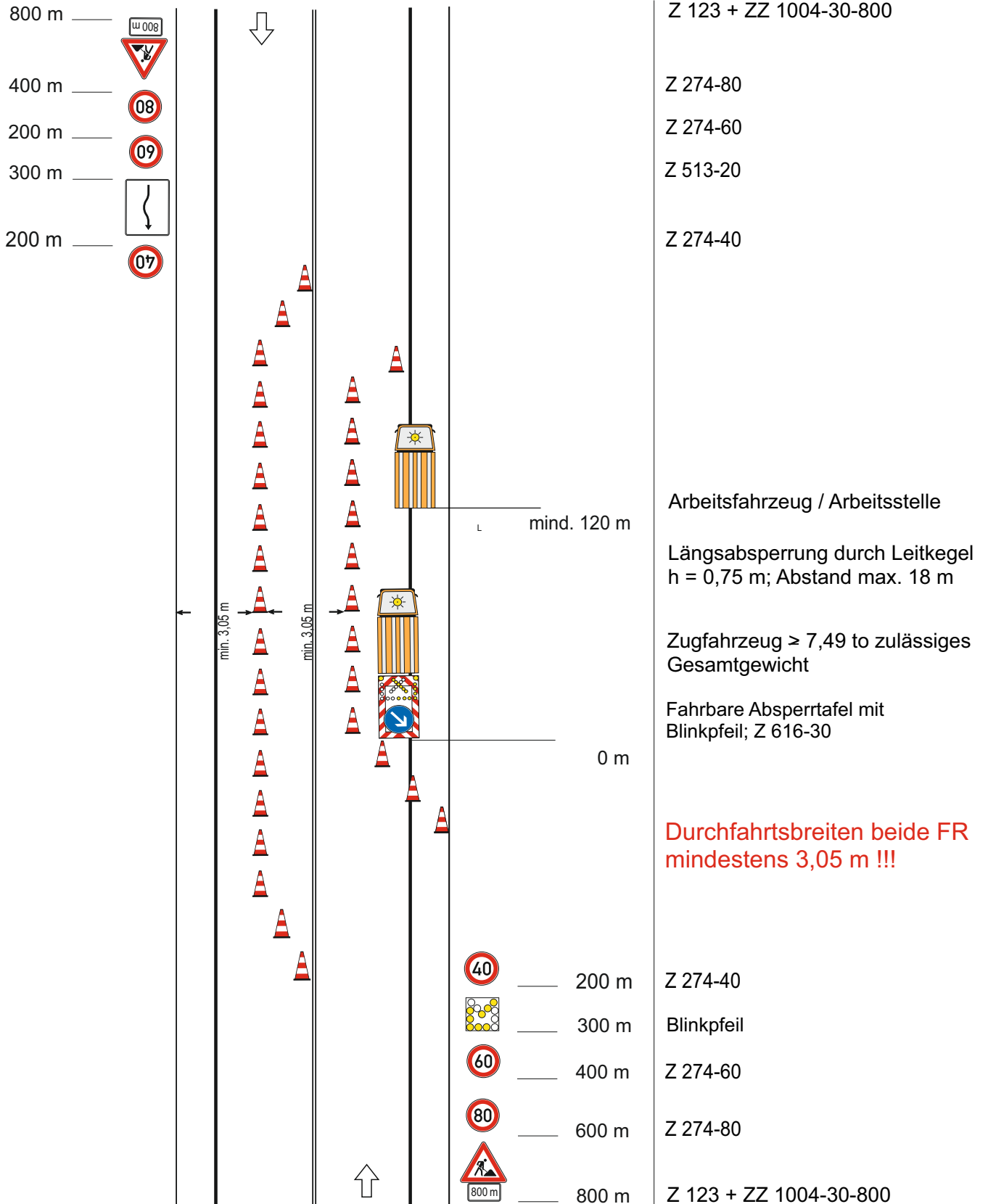


Verkehrszeichenplan 5 - A 60

Arbeitsstelle von kürzerer Dauer zwischen AS Prüm und AS Winterspelt einer Richtungsfahrbahn der A 60

Die Autobahn
 NL West / AS Montabur
 Autobahnmeisterei Prüm
 Sonnenberg 7
 54595 Prüm

BG Saferoad RRS GmbH / VR Saar-Mosel



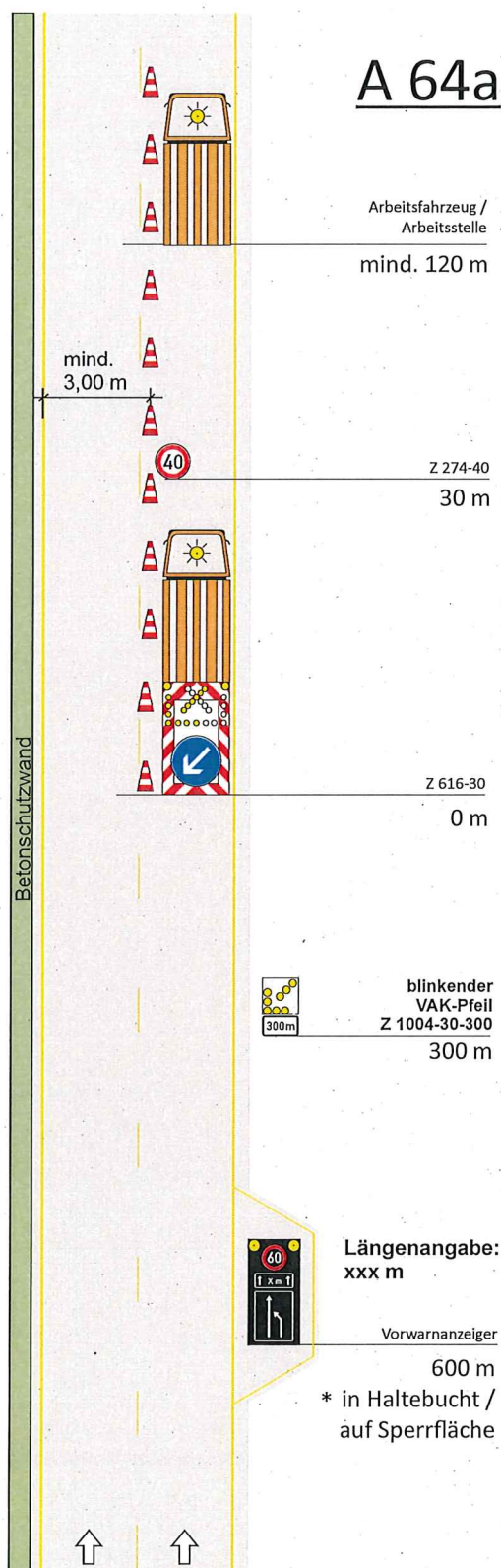
Verkehrszeichenplan

Schutzplankenreparaturen 2023

Vertrag 04-22-4009; Saferoad GmbH / VR-Saar-Mosel



**Die
Autobahn
West**



Regelplan D III / 1r

Arbeitsstelle von kürzerer Dauer
auf dem linken Fahrstreifen
einer Richtungsfahrbahn

Zugfahrzeuge $\geq 7,49$ t zulässige
Gesamtmasse

Zugfahrzeuge dürfen nicht
abgekoppelt werden

Längsabspernung:
Leitkegel [Höhe 0,75 m]
Abstand max. 18 m

* **A 64a, FR TR**

Sperrfläche km 13,500 - 13,700

Sperrfläche km 14,080

Haltebucht km 14,250

Haltebucht km 15,300

A 64a, FR LUX

Haltebucht km 16,550

Haltebucht km 14,900

Haltebucht km 15,200

LED-Vorwarnanzeiger mit
Z 274-60 + Z 531-10 + Länge x m

Aktenzeichen

Gültigkeit
vom:
bis

Für die Ausführung genehmigt:

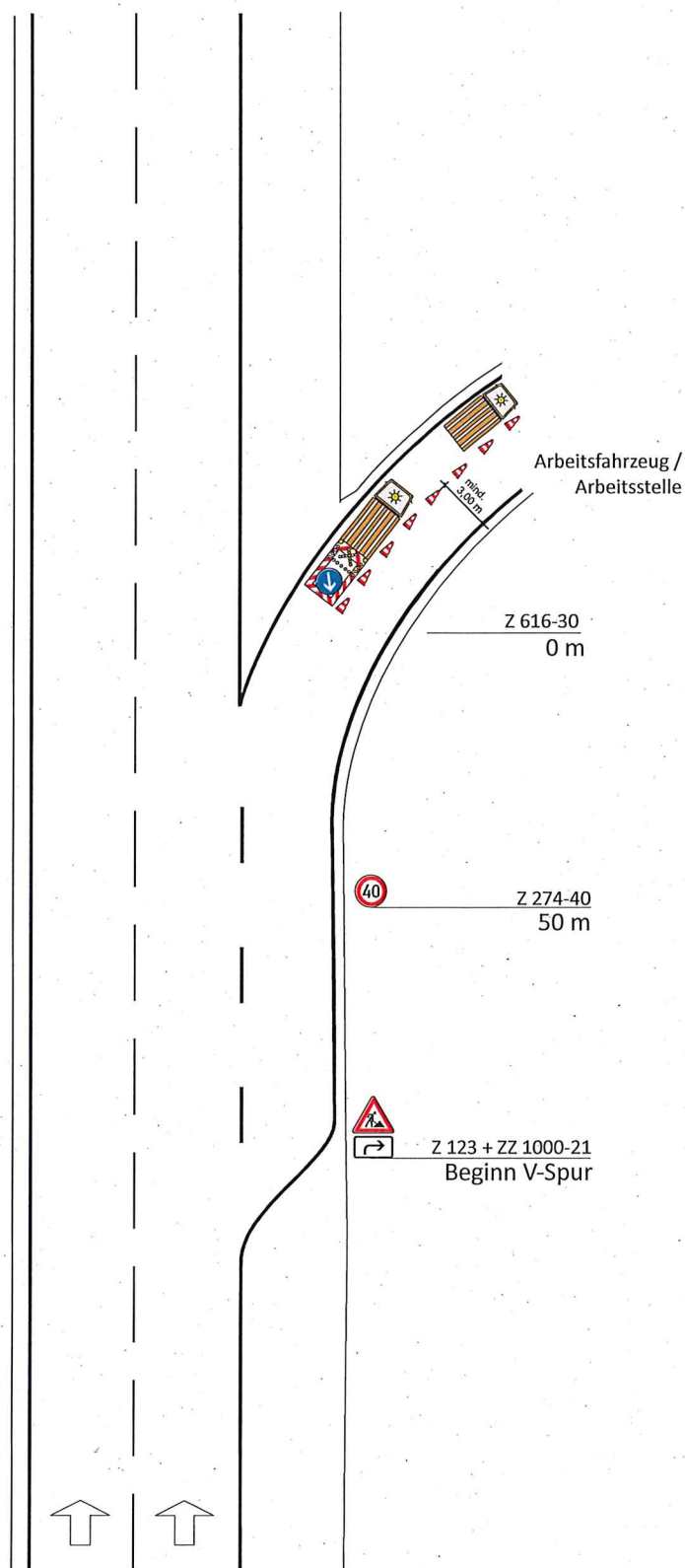
Verkehrszeichenplan

Schutzplankenreparaturen 2023

Vertrag 04-22-4009; Saferoad GmbH / VR-Saar-Mosel



**Die
Autobahn
West**



Regelplan AST - L

Arbeitsstelle von kürzerer Dauer auf der linken Fahrbahnhälfte einer Fahrbahn in einer Anschlussstelle

Zugfahrzeuge $\geq 7,49$ t zulässige Gesamtmasse

Zugfahrzeuge dürfen nicht abgekoppelt werden

Längsabsperzung:
Leitkegel [Höhe 0,75 m]
Abstand max. 18 m

SL mind. 20 m
(Sicherheitsabstand in Längsrichtung)

Aktenzeichen

Gültigkeit
vom:
bis:

Für die Ausführung genehmigt:

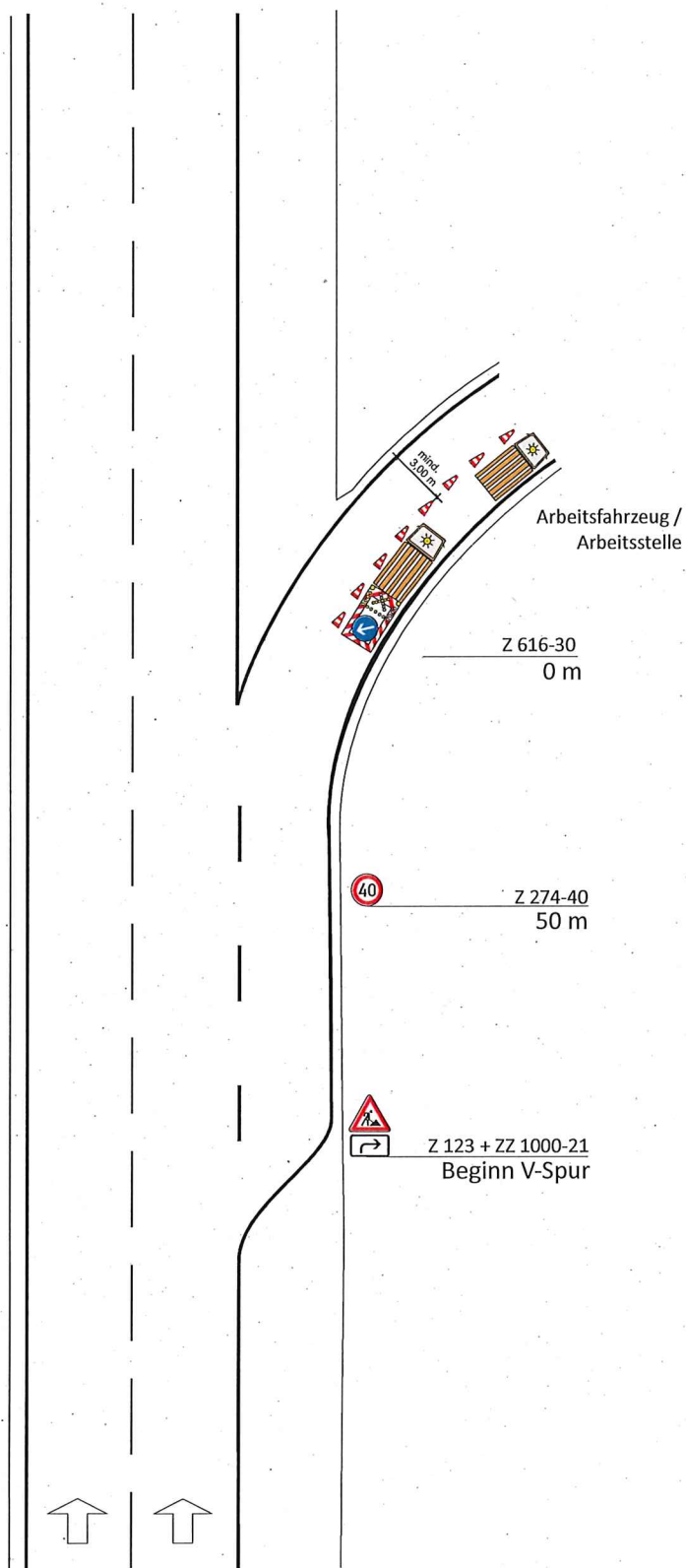
Verkehrszeichenplan

Schutzplankenreparaturen 2023

Vertrag 04-22-4009; Saferoad GmbH / VR-Saar-Mosel



**Die
Autobahn
West**



Regelplan AST - R

Arbeitsstelle von kürzerer Dauer auf der rechten Fahrbahnhälfte einer Fahrbahn in einer Anschlußstelle

Zugfahrzeuge $\geq 7,49$ t zulässige Gesamtmasse

Zugfahrzeuge dürfen nicht abgekoppelt werden

Längsabsperzung:
Leitkegel [Höhe 0,75 m]
Abstand max. 18 m

S_L mind. 20 m
(Sicherheitsabstand in Längsrichtung)

Aktenzeichen

Gültigkeit
vom:
bis:

Für die Ausführung genehmigt:

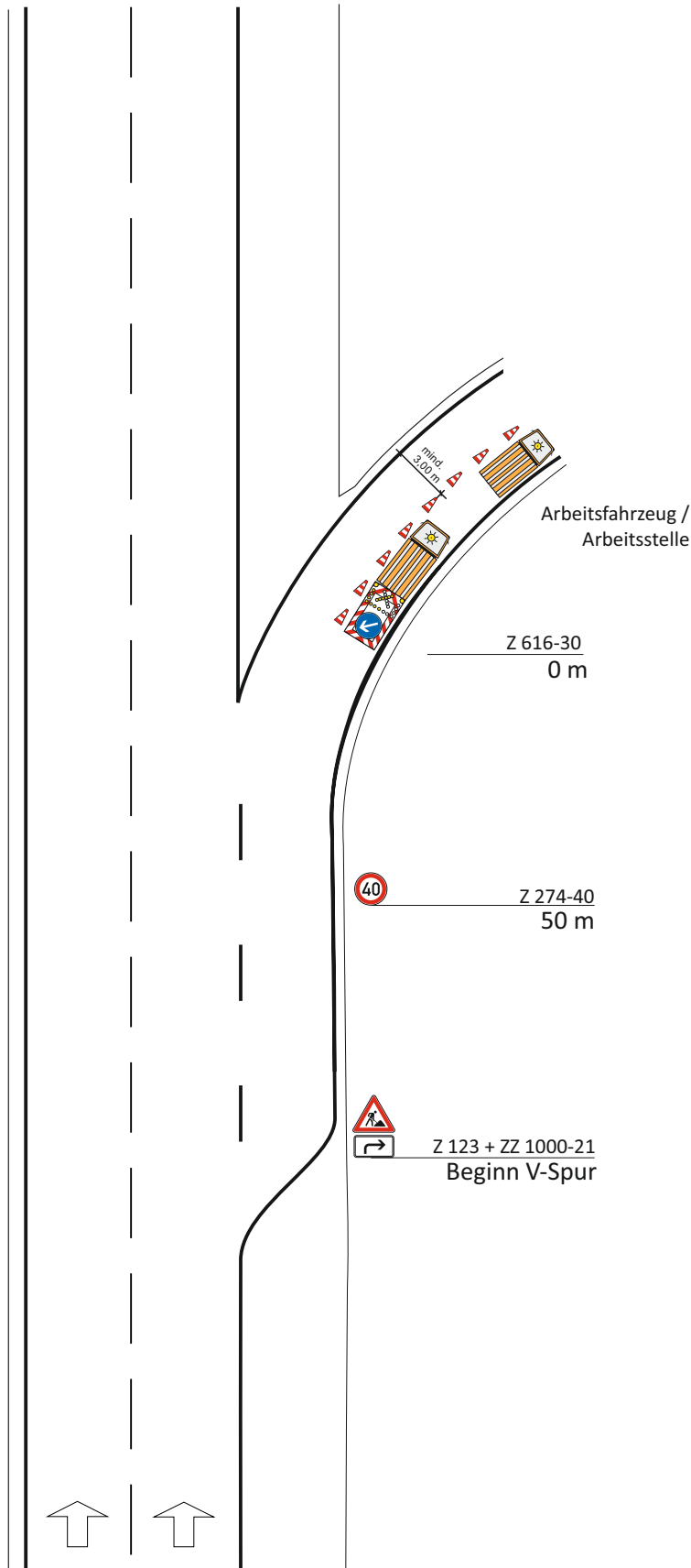
Verkehrszeichenplan-5

Schutzplankenreparaturen 2024

Vertrag 04-24-4016; Saferoad GmbH / VR-Saar-Mosel



**Die
Autobahn**
West
AM SCHWEICH



Regelplan AST - R

Arbeitsstelle von kürzerer Dauer auf der rechten Fahrbahnhälfte einer Fahrbahn in einer Anschlußstelle

Zugfahrzeuge $\geq 7,49$ t zulässige Gesamtmasse

Zugfahrzeuge dürfen nicht abgekoppelt werden

Längsabspernung:
Leitkegel [Höhe 0,75 m]
Abstand max. 18 m

S_L mind. 20 m
(Sicherheitsabstand in Längsrichtung)

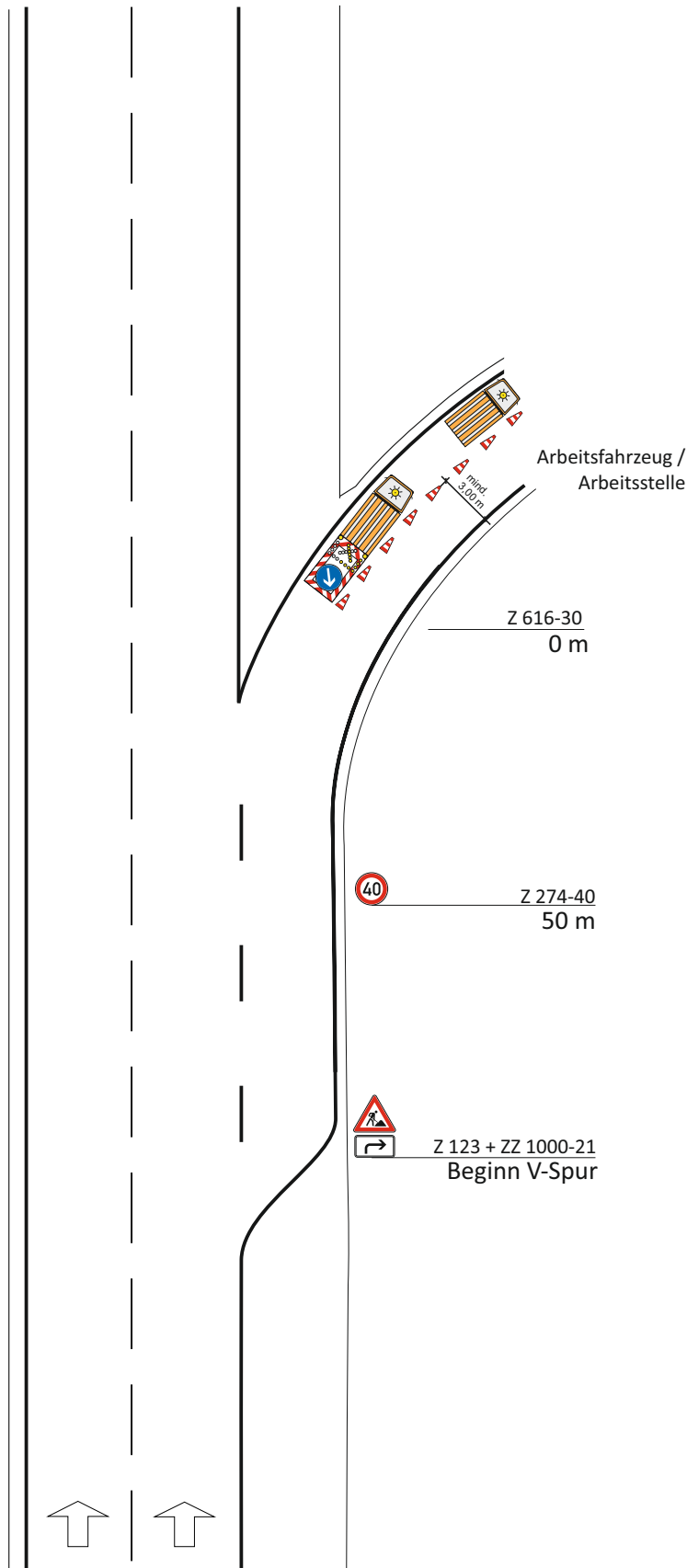
Verkehrszeichenplan-4

Schutzplankenreparaturen 2024

Vertrag 04-24-4016 Saferoad GmbH / VR-Saar-Mosel



**Die
Autobahn**
West
AM SCHWEICH



Regelplan AST - L

Arbeitsstelle von kürzerer Dauer auf der linken Fahrbahnhälfte einer Fahrbahn in einer Anschlußstelle

Zugfahrzeuge $\geq 7,49$ t zulässige Gesamtmasse

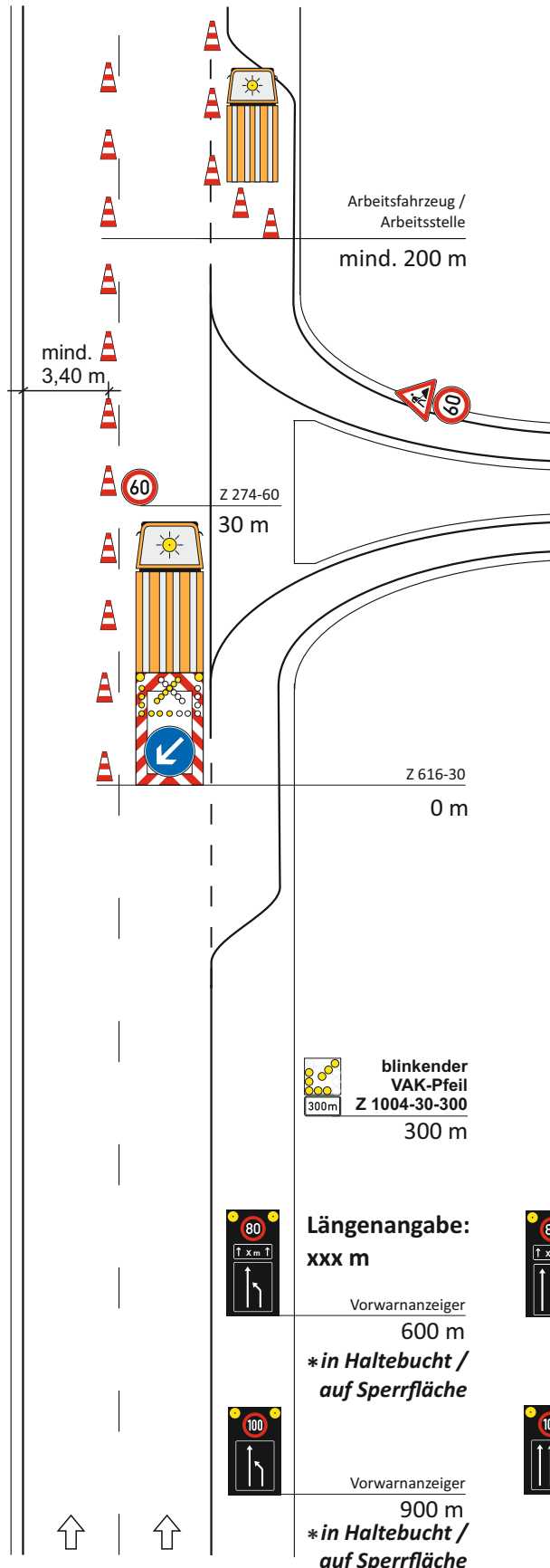
Zugfahrzeuge dürfen nicht abgekoppelt werden

Längsabsperzung:
Leitkegel [Höhe 0,75 m]
Abstand max. 18 m

S_L mind. 20 m
(Sicherheitsabstand in Längsrichtung)

Modifizierter Verkehrszeichenplan

6



(AST - R - B-Spur)
Arbeitsstelle von kürzerer Dauer
auf dem linken Fahrstreifen
einer Richtungsfahrbahn

Zugfahrzeuge $\geq 7,49$ t zulässige
Gesamtmasse

Zugfahrzeuge dürfen nicht
abgekoppelt werden

Längsabsperzung:
Leitkegel [Höhe 0,75 m]
Abstand max. 18 m

Gilt nur für A 602 !

* A 602, FR TR

Sperrfläche km 12,600 - 12,300
Sperrfläche km 12,170 - 12,120
Sperrfläche km 12,000 - 11,900
Haltebucht km 10,580 - 10,480
Haltebucht km 8,150 - 8,050
Ende B-Spur km 7,770
Haltebucht km 6,240 - 6,210
Haltebucht km 3,660 - 3,630

* A 602, FR KO

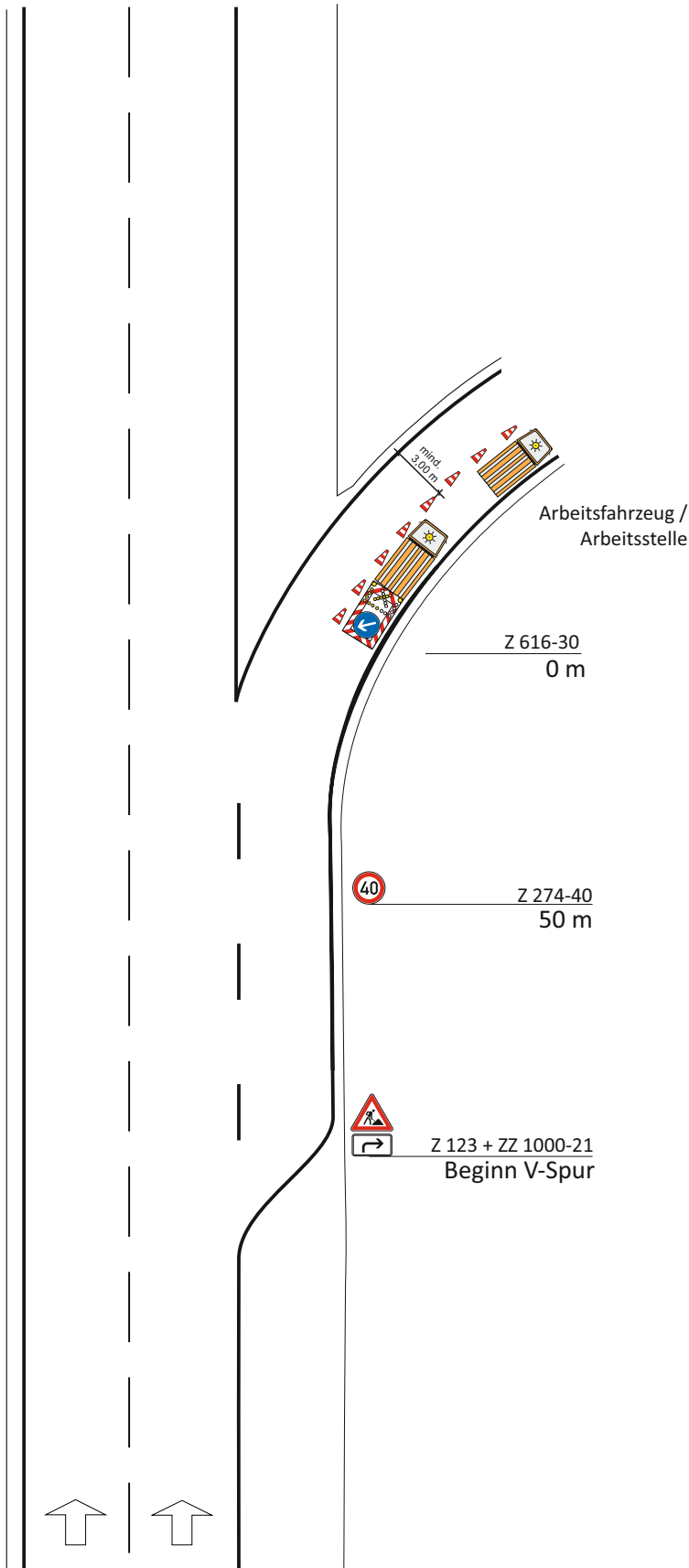
Haltebucht km 3,600 - 3,700
Haltebucht km 5,050 - 5,150
Haltebucht km 6,130 - 6,150
Haltebucht km 6,400 - 6,800
Haltebucht km 7,980 - 8,050
Haltebucht km 10,480 - 10,580
Sperrfläche km 10,980
Sperrfläche km 12,240 - 12,280

LED-Vorwarnanzeiger mit
Z 274-80 + Z 531-10 + Länge x m
*(bzw. Z 531-11 bei 3-streifiger
Richtungsfahrbahn)

LED-Vorwarnanzeiger mit
Z 274-100 + Z 531-10 + Länge x m
*(bzw. Z 531-11 bei 3-streifiger
Richtungsfahrbahn)

Modifizierter Verkehrszeichenplan

5



Arbeitsstelle von kürzerer Dauer
auf der rechten Fahrbahnhälfte
einer Fahrbahn in einer
Anschlußstelle

Zugfahrzeuge $\geq 7,49$ t zulässige
Gesamtmasse

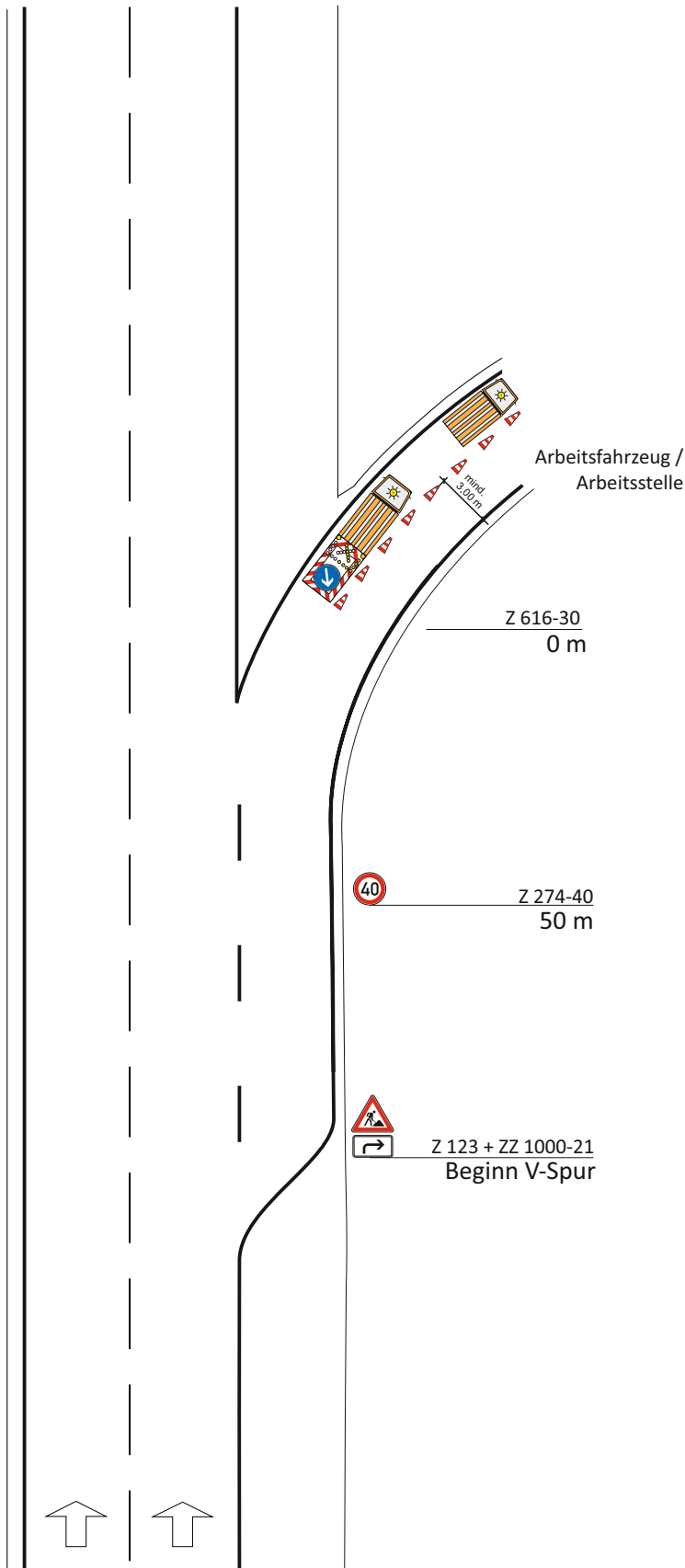
Zugfahrzeuge dürfen nicht
abgekoppelt werden

Längsabspernung:
Leitkegel [Höhe 0,75 m]
Abstand max. 18 m

S_L mind. 20 m
(Sicherheitsabstand in
Längsrichtung)

Modifizierter Verkehrszeichenplan

4



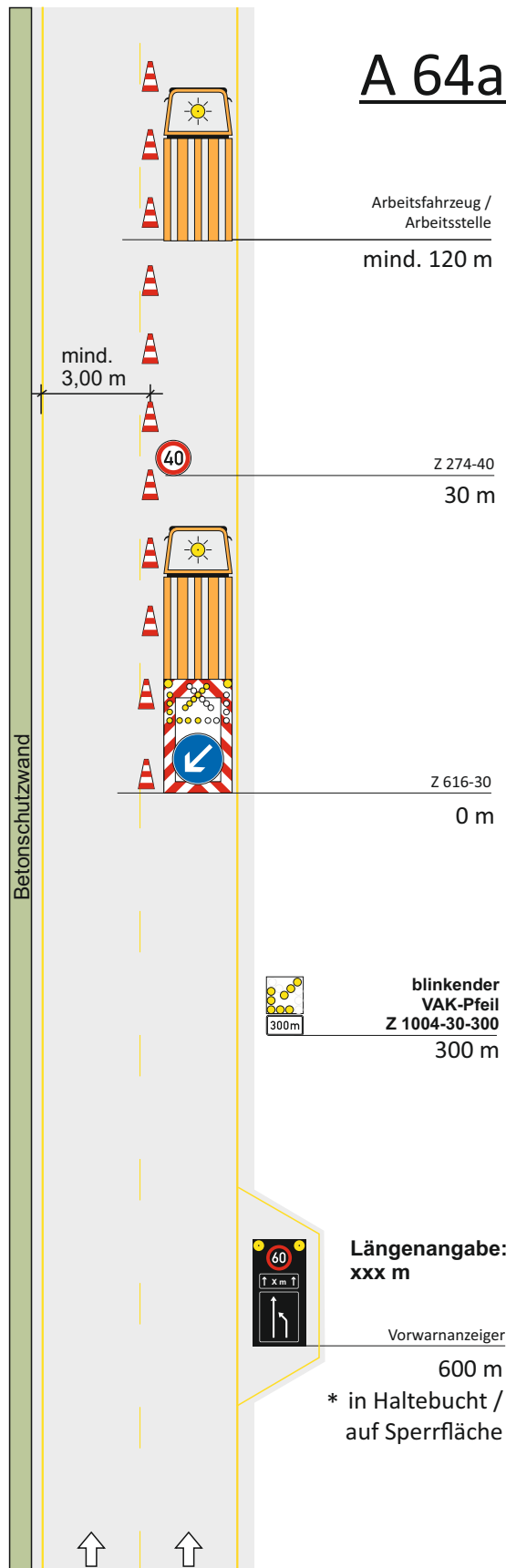
Arbeitsstelle von kürzerer Dauer
auf der linken Fahrbahnhälfte
einer Fahrbahn in einer
Anschlußstelle

Zugfahrzeuge $\geq 7,49$ t zulässige
Gesamtmasse

Zugfahrzeuge dürfen nicht
abgekoppelt werden

Längsabsperzung:
Leitkegel [Höhe 0,75 m]
Abstand max. 18 m

S_L mind. 20 m
(Sicherheitsabstand in
Längsrichtung)



Arbeitsstelle von kürzerer Dauer
auf dem linken Fahrstreifen
einer Richtungsfahrbahn

Zugfahrzeuge $\geq 7,49$ t zulässige
Gesamtmasse

Zugfahrzeuge dürfen nicht
abgekoppelt werden

Längsabspernung:
Leitkegel [Höhe 0,75 m]
Abstand max. 18 m

*** A 64a, FR TR**

Sperrfläche km 13,500 - 13,700
Sperrfläche km 14,080
Haltebucht km 14,250
Haltebucht km 15,300

A 64a, FR LUX

Haltebucht km 16,550
Haltebucht km 14,900
Haltebucht km 15,200

LED-Vorwarnanzeiger mit
Z 274-60 + Z 531-10 + Länge x m

Modifizierter Verkehrszeichenplan

1

Arbeitsstelle von kürzerer Dauer
auf dem linken Fahrstreifen
einer Richtungsfahrbahn

Zugfahrzeuge $\geq 7,49$ t zulässige
Gesamtmasse

Zugfahrzeuge dürfen nicht
abgekoppelt werden

Längsabspernung:
Leitkegel [Höhe 0,75 m]
Abstand max. 18 m

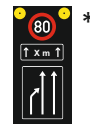
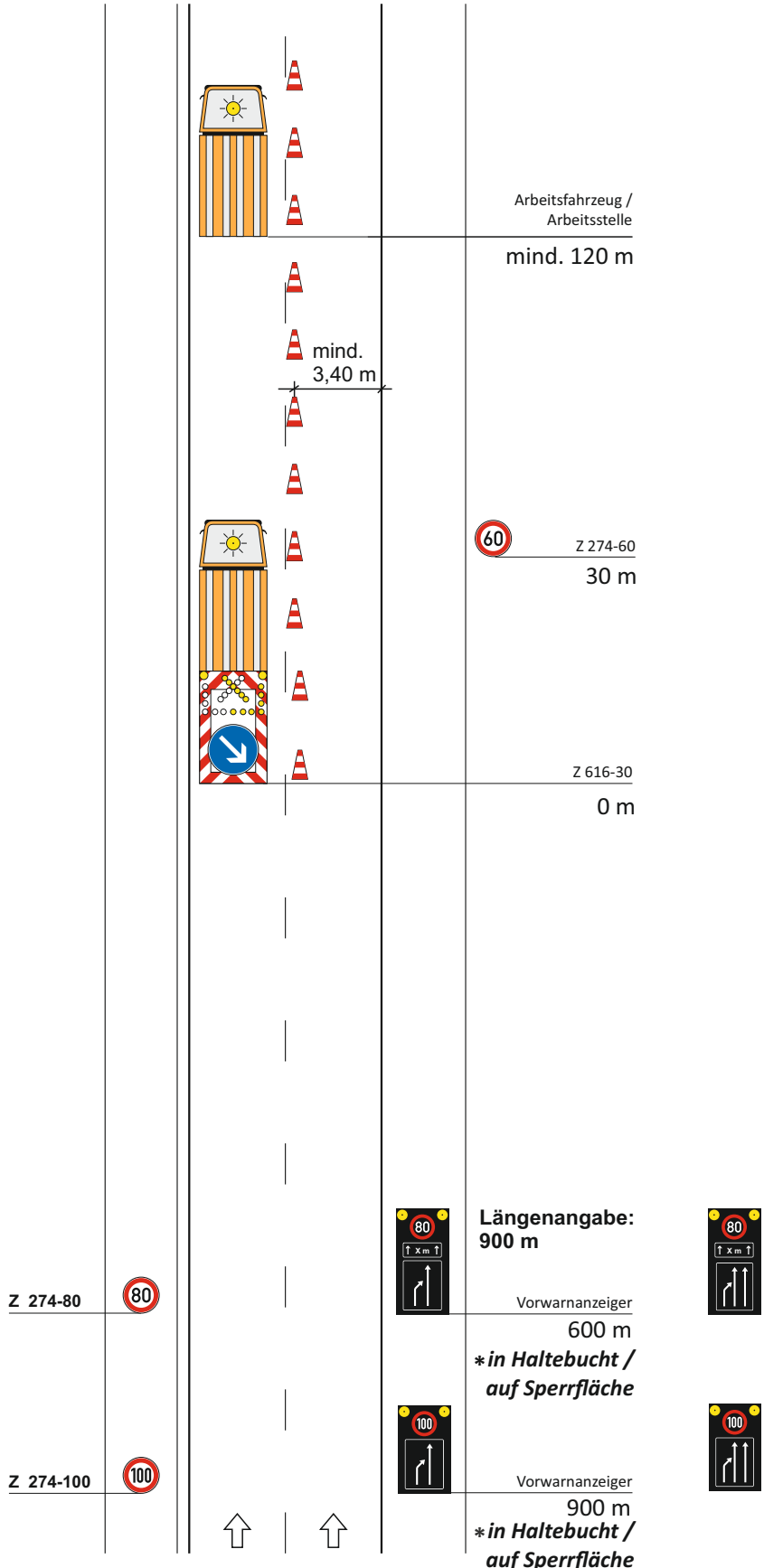
Gilt nur für A 602 !

* **A 602, FR TR**

Sperrfläche km 12,600 - 12,300
Sperrfläche km 12,170 - 12,120
Sperrfläche km 12,000 - 11,900
Haltebucht km 10,580 - 10,480
Haltebucht km 8,150 - 8,050
Ende B-Spur km 7,770
Haltebucht km 6,240 - 6,210
Haltebucht km 3,660 - 3,630

* **A 602, FR KO**

Haltebucht km 3,600 - 3,700
Haltebucht km 5,050 - 5,150
Haltebucht km 6,130 - 6,150
Haltebucht km 6,400 - 6,800
Haltebucht km 7,980 - 8,050
Haltebucht km 10,480 - 10,580
Sperrfläche km 10,980
Sperrfläche km 12,240 - 12,280



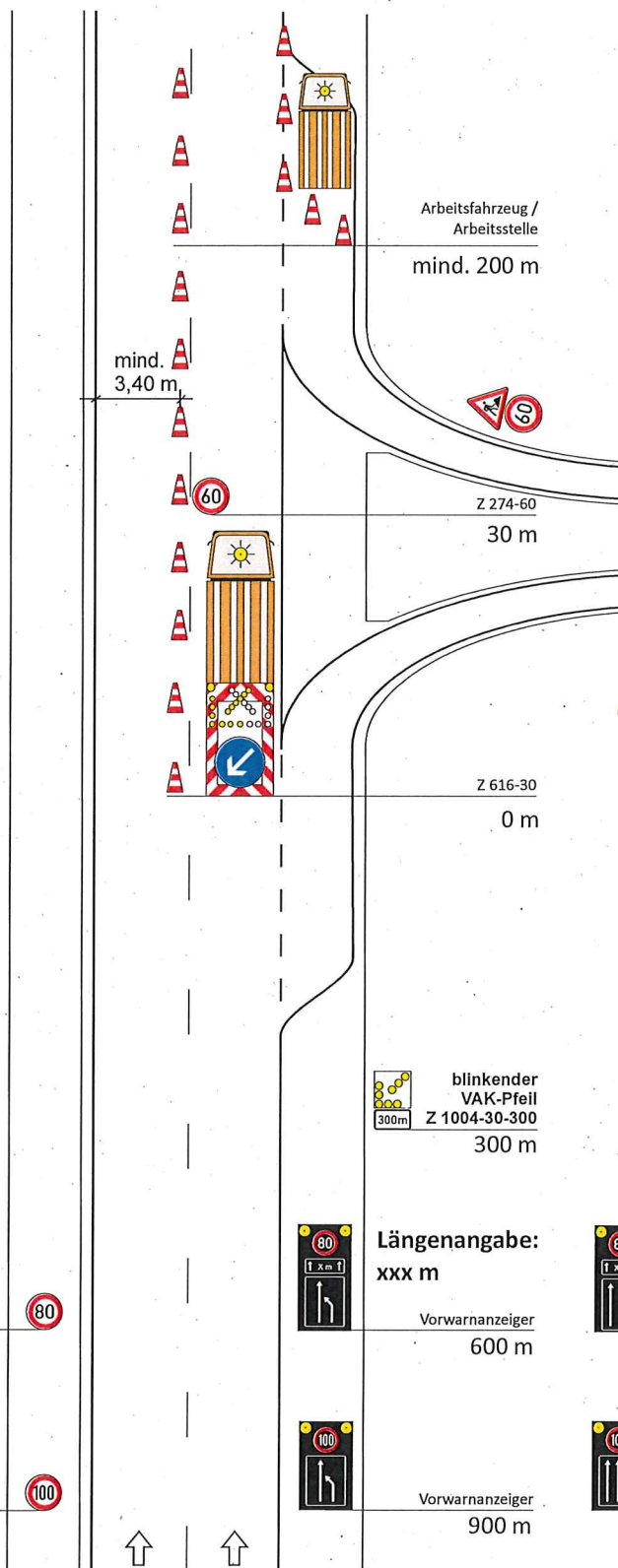
LED-Vorwarnanzeiger mit
Z 274-80 + Z 531-20 + Länge x m
*(bzw. Z 531-21 bei 3-streifiger
Richtungsfahrbahn)

LED-Vorwarnanzeiger mit
Z 274-100 + Z 531-20 + Länge x m
*(bzw. Z 531-21 bei 3-streifiger
Richtungsfahrbahn)

Verkehrszeichenplan

Schutzplankenreparaturen 2023

Vertrag 04-22-4009; Saferoad GmbH / VR-Saar-Mosel



Regelplan D III / 1r

(AST - R - B-Spur)
Arbeitsstelle von kürzerer Dauer
auf dem linken Fahrstreifen
einer Richtungsfahrbahn

Zugfahrzeuge $\geq 7,49$ t zulässige
Gesamtmasse

Zugfahrzeuge dürfen nicht
abgekoppelt werden

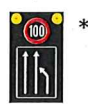
Längsabspernung:
Leitkegel [Höhe 0,75 m]
Abstand max. 18 m

Z 274-80

Z 274-100

Längenangabe:
xxx m
Vorwarnanzeiger
600 m

Längenangabe:
xxx m
Vorwarnanzeiger
900 m



LED-Vorwarnanzeiger mit
Z 274-80 + Z 531-10 + Länge x m
*(bzw. Z 531-11 bei 3-streifiger
Richtungsfahrbahn)

LED-Vorwarnanzeiger mit
Z 274-100 + Z 531-10 + Länge x m
*(bzw. Z 531-11 bei 3-streifiger
Richtungsfahrbahn)

Aktenzeichen

Gültigkeit
vom:
bis:

Für die Ausführung genehmigt: